

Installation of Skirting

Installatie Plinten | Installation Plinthes
Installation Sockelleisten | Instalación Zócalos



ORAC
DECOR

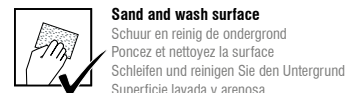
ORAC nv/sa
Biekorfstraat 32, 8400 Ostend, Belgium
T +32 (0)59 80 32 52 | F +32 (0)59 80 28 10
info@oracdecor.com | www.oracdecor.com

Ready?

Surface & Atmosphere



Storage and installation conditions: Place profiles and adhesives at room temperature 24hrs before installation
Opslag- en plaatsingsvoorwaarden: Plaats profielen en lijmen 24 uur vóór de installatie op kamertemperatuur
Conditions d'installation et de stockage: Stockez les profils et les colles à température ambiante 24 heures avant la pose
Lager- und Installationsbedingungen: Profile und Kleber 24 Stunden vor Verlegung bei Zimmertemperatur lagern
Condiciones de almacenamiento y de instalación: Colocar molduras y adhesivos en el lugar 24 horas antes de la aplicación



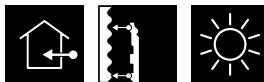
Set?

DecoFix Adhesives

ONLY FULL GUARANTEE WITH DECOFIX
VOLLEDIGE GARANTIE ENKEL BIJ GEBRUIK VAN DECOFIX
GARANTIE TOTALE UNIQUEMENT AVEC COLLE DECOFIX
VOLLSTÄNDIGE GARANTIE NUR BEI DER VERWENDUNG VON DECOFIX
GARANTÍA COMPLETA SÓLO SI SE UTILIZA DECOFIX

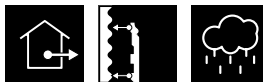
Interior, porous and dry surface

Binnen, poreuze en droge ondergronden
Pose à l'intérieur, surfaces poreuses, pièces non humides
Innen, poröse/saugfähige und trockene Untergründe
Interior, superficies porosas y secas



Exterior, non-porous and humid surface

Buiten, niet-poreuze en vochtige ondergronden
Pose à l'extérieur, surfaces non poreuses, environnement humide
Außen, nicht-poröse/saugfähige Untergründe und Feuchträume
Exterior, superficies no porosas, ambientes húmedos



1



Seal wall

Verbinding muur
Adhésion mur
Verbindung Wand
Adherencia paredes



DecoFix Pro

Strong, water-based acrylic installation adhesive

FDP500 310ml | 7 > 8m
FDP600 4200ml | 65 > 110m



or
of | ou |
oder | o



DecoFix Hydro

Very strong MS-Polymer-based installation adhesive

FDP700 290 ml | 7 > 8m



2



Joint between mouldings*

Verbinding tussen profielen
Joints entre les profils
Nahtverbindungen zwischen Profilen
Uniones de los perfiles



DecoFix Extra

Polyurethane-based adhesive*

FX200 310ml | min. 80m
FX210 tube 80ml | min. 20m



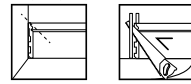
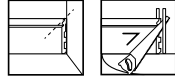
Go!

Installation of Skirting

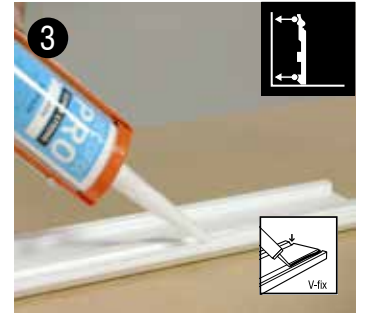
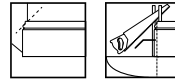
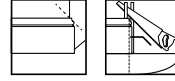
Installatie Plinten | Installation Plinthes
Installation Sockelleisten | Instalación Zócalos



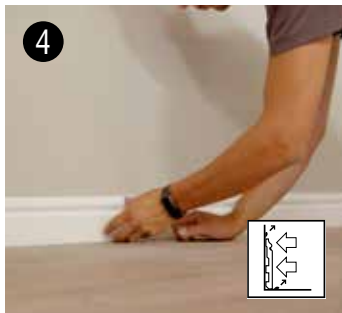
2a Inside corner | Binnenhoek | Coin intérieur
| Innenecke | Esquina interna



2b Outside corner | Buitenhoek | Coin extérieur
| Aussenecke | Esquina externa



Apply adhesive in V-Fix over the entire length | Breng lijm over volledige lengte aan in V-Fix | Appliquez la colle sur toute la longueur dans V-Fix | Tragen Sie den Kleber in die V-Fugen entlang des Profiles auf | Aplicar cola en V-Fix a lo largo de todo el perfil



Push firmly | Duw stevig aan | Pressez fermement | Fest andrücken | Presione bien



Removal | Verwijderen | Enlever | Entfernen | Eliminar
DecoFix Pro: humid sponge Vochtige spons | Eponge humide | Feuchtem Schwamm | Esponja húmeda
DecoFix Hydro: soap solution | Zeepoplossing | Solution savonneuse | Seifenlösung | Agua y jabón



Use DecoFix Extra in every joint | Gebruik DecoFix Extra in elke naad | Utilisez DecoFix Extra pour chaque joint | Verwenden Sie DecoFix Extra bei jeder Naht | Utilice DecoFix Extra en todas las juntas



Push firmly | Duw stevig naar elkaar toe | Poussez fermement | Fest aneinander drücken | Presione con firmeza



Remove excess adhesive in joints with spatula after max. 1 hr, repeat after 2-3 hours. Clean with Acetone/ synth. Thinner | Verwijder de overtollige lijm vóór uitharding (na max. 1 uur en na 2 tot 3 uur) | Éliminez les excès de colle avant le durcissement (1 heure max. et recommencez après 2-3 heures | Überschüssigen Kleber vor dem Aushärten mit einer Spachtel entfernen durch Abziehen (nach 1 Std und nach 2-3 Std wiederholen) | Eliminar cola excesiva antes de endurecer (max. 1 hora y repetir 2-3 horas después)



Immediately paintable | Onmiddellijk overschilderbaar | Prêt à peindre immédiatement | Sofort Überstreichbar | Inmediatamente pintable

Installation Video



& other manuals: scan the QR code

