

WOOLTOUCH • WOOLCLASS

NATURALLY INSPIRING

*By Lano*



**WOOLTOUCH LUXURY** quality

**WOOLCLASS STANDARD** quality

**NL** Wooltouch en Woolclass zijn natuurlijke en hoogwaardige tuftkwaliteiten, vervaardigd uit zuivere scheerwol en daardoor uiterst duurzaam en geschikt voor contract (cl. 32 - cl. 33) en residentiële toepassingen.

**VEERKRACHTIG** Wol is veerkrachtig waardoor het tapijt sterk en resistent is. De pool behoudt zijn vorm en hoogte zodat afdrucken van meubels vanzelf herstellen. Het tapijt is bestand tegen permanente vlekken en strepen en is bovendien brandwerend. **COMFORTABEL** Wol is van nature comfortabel en zorgt voor een natuurlijke temperatuur- en geluidsisolatie, reguleert de vochtigheid, absorbeert allergenen uit de lucht en vermindert statische lading. **EENVOUDIG** Een wollen tapijt is van nature vuil- en vlekwerend en dus eenvoudig in onderhoud. **DUURZAAM** Wol is biologisch afbreekbaar en van een duurzame bron.

**FR** Wooltouch et Woolclass sont des produits naturels de haute qualité, fabriqués à partir de laine vierge, d'où l'extrême durabilité, et adaptés aux projets bâtiment (cl. 32 - cl. 33) et à usage résidentiel. **RESILIENT** La laine est résilient, ce qui rend la moquette forte et résistante. Les fibres gardent leur forme et leur épaisseur de sorte que les empreintes laissées les meubles disparaissent. La moquette résiste aux taches permanentes et est de surcroît résistante au feu.

**CONFORTABLE** La laine est naturellement confortable tout en assurant une isolation thermique et acoustique. Elle régule l'humidité, absorbe les allergènes de l'air et réduit l'électricité statique. **FACILE** La laine est facile à entretenir, elle est résistante à la saleté et aux tâches. **LONGUE DUREE DE VIE** La laine est biodégradable et possède une longue durée de vie.

**E** Wooltouch and Woolclass are high quality tufted carpets made from pure new wool that will withstand use in both residential and contract (class 32- 33) applications.

**RESILIENT** Wool is resilient making it hard wearing and long lasting. Retaining pile height and shape, wool recovers quickly from furniture compression and resists permanent marking, as well as being flame resistant. **COMFORTABLE** Wool is naturally comfortable, providing thermal and acoustic insulation, it also regulates air moisture content, absorbs contaminants from indoor air and reduces static charge. **EASY** Wool is easy to care for meaning that the carpet will resist dirt and stains. **RENEWABLE** Wool is biodegradable and from a renewable source.

**D** Wooltouch und Woolclass sind natürliche, hochwertige und langlebige Tuftqualitäten, die aus reiner Schurwolle gefertigt werden. Die äusserst anspruchsvollen Qualitäten sind geeignet für den Objekteinsatz (cl. 32- cl. 33) sowie natürlich auch für den Wohnbereich.

**ELASTISCH** Wolle ist von Natur aus sehr elastisch. Dadurch ist der Belag stark und widerstandsfähig. Der Flor behält seine Form und Höhe. Eindrücke von Möbeln erholen sich so selbst. Der Belag ist fleckbeständig und brandhemmend. **KOMFORTABEL** Wolle ist von Natur aus komfortabel. Sie bietet eine natürliche Wärme- und Geräusch- und Feuchtigkeitsregulierung. Sie absorbiert Allergene aus der Raumluft und vermindert statische Aufladung. **PFLEGELEICHT** Wolle ist von Natur aus pflegeleicht. Der Belag ist schmutzabweisend. **LANGLEBIG** Wolle ist biologisch abbaubar und ist ein nachhaltiger Rohstoff.

**IT** Wooltouch e Woolclass sono pregiate moquettes tufting realizzate in pura lana vergine per utilizzo sia residenziale, sia contract (classe di impiego 32- 33).

**RESILIENTE** La lana è una fibra resiliente con caratteristiche di resistenza all'usura e lunga durata. Oltre ad essere resistente al fuoco, la lana recupera velocemente la propria forma e lo spessore della felpa, anche a seguito dello schiacciamento provocato da mobili ed elementi di arredo. **CONFORTEVOLE** La lana ha caratteristiche naturali di confortevolezza, offrendo un isolamento termico ed acustico, ma anche regolando la quantità di umidità nell'aria, fissando polveri sottili contaminanti e riducendo le cariche elettrostatiche. **FACILE** La lana è di facile manutenzione. La moquette ha elevata resistenza allo sporco e alle macchie. **RINNOVABILE** La lana è biodegradabile e deriva da una fonte rinnovabile.

# WOOLTOUCH **LUXURY** quality

## WOOLCLASS **STANDARD** quality



▲ 250



▲ 254



▲ 442



▲ 870



▲ 230



▲ 220



▲ 432



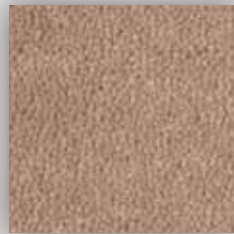
▲ 850



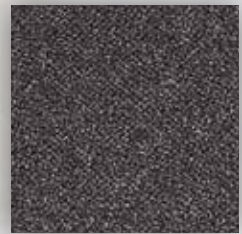
▲ 212



▲ 289



▲ 422



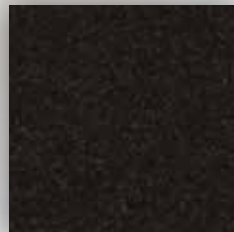
▲ 830



▲ 482



▲ 275



▲ 295



▲ 805

**NL** Bovenstaande 16 kleuren zijn beschikbaar in 400 & 500 cm breedte. **STANDARD Woolclass** met **1365 g/m<sup>2</sup>** wol: vermeld **WCL + kleurnummer**. **LUXURY Wooltouch** met **1890 g/m<sup>2</sup>** wol: vermeld **WLT + kleurnummer**.

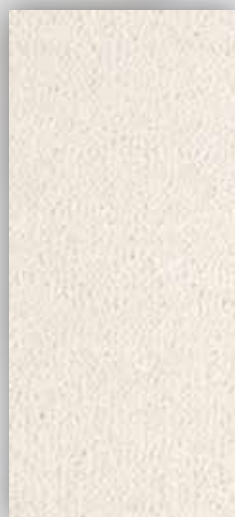
**FR** Les 16 coloris ci-dessus sont disponibles en 400 & 500 cm de largeur. **Woolclass STANDARD** avec **1365 g/m<sup>2</sup>** de laine: mentionnez **WCL + numéro de coloris**. **Wooltouch LUXURY** avec **1890 g/m<sup>2</sup>** de laine: mentionnez **WLT + numéro de coloris**.

**E** Above 16 colours are available in 400 & 500 cm width. **STANDARD Woolclass** with **1365 g/m<sup>2</sup>** of wool: mention **WCL + colour number**. **LUXURY Wooltouch** with **1890 g/m<sup>2</sup>** of wool: mention **WLT + colour number**.

**D** Oben genannte 16 Farben sind lieferbar in 400 & 500 cm Warenbreite. **STANDARD Woolclass** mit **1365 g/m<sup>2</sup>** Wolle: bitte angeben **WCL + Farbnummer**. **LUXURY Wooltouch** mit **1890 g/m<sup>2</sup>** Wolle: bitte angeben **WLT + Farbnummer**.

**IT** Le 16 varianti di colore sopra esposte sono disponibili in altezza 400 & 500 cm. **STANDARD Woolclass** con **1365 g/m<sup>2</sup>** di lana: indicare **WCL + codice colore**. **LUXURY Wooltouch** con **1890 g/m<sup>2</sup>** di lana: indicare **WLT + codice colore**.

# WOOLCLASS **STANDARD** quality



▲ 882



▲ 221



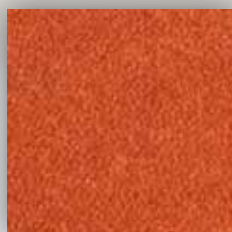
▲ 372



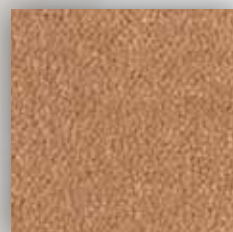
▲ 260



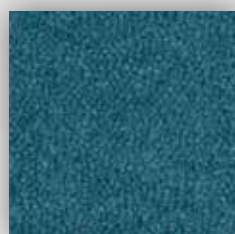
▲ 062



▲ 312



▲ 182



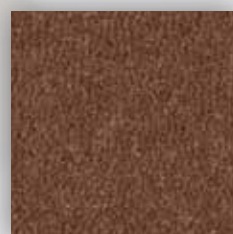
▲ 722



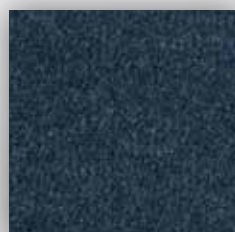
▲ 082



▲ 302



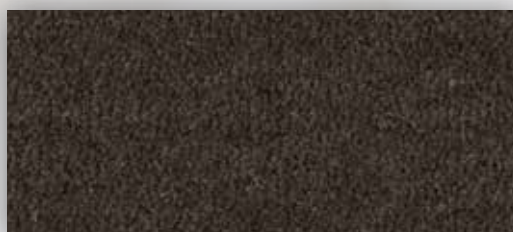
▲ 402



▲ 702



▲ 110



▲ 285

**NL** Bovenstaande 14 kleuren zijn enkel beschikbaar in 400 cm breedte in **STANDARD Woolclass** met **1365 g/m<sup>2</sup>** wol: vermeld code **WCL + kleurnummer**.

**FR** Les 14 coloris ci-dessus sont uniquement disponibles en 400 cm de largeur et ce uniquement en **Woolclass STANDARD** avec **1365 g/m<sup>2</sup>** de laine: mentionnez code **WCL + numéro de coloris**.

**E** Above 14 colours are only available in 400 cm width in **STANDARD Woolclass** with **1365 g/m<sup>2</sup>** of wool: mention code **WCL + colour number**.

**D** Oben genannte 14 Farben sind nur lieferbar in 400 cm Warenbreite in **STANDARD Woolclass** mit **1365 g/m<sup>2</sup>** Wolle: bitte angeben **WCL + Farbnummer**.

**IT** Le 14 varianti di colore sopra esposte sono disponibili nella sola altezza 400 cm nella qualità **Woolclass STANDARD** con **1365 g/m<sup>2</sup>** di lana: indicare **WCL + codice colore**.

# WOOLTOUCH LUXURY quality

lano carpets naturally inspiring

## LANO

Flooring Solutions!

Fabricagemethode Technique de fabrication Manufacturing process Herstellungsverfahren Tecnica di fabbricazione	<b>tufted, 1/10" saxony</b>	Poolsamenstelling Nature du velours Pile composition Polmaterial Composizione felpa	<b>WO</b>	Tuftdoek Premier dossier Primary backing Trägermaterial Tela di supporto	<b>woven</b>	Rugtype Envers Secondary backing Rücken Sottofondo	<b>SB/DL</b>
Totale dikte Hauteur totale Total height Gesamthöhe Spessore totale	<b>± 11,0 mm</b>	Nuttige poolhoogte Hauteur de velours utile Effective pile height Tatsächliche Florhöhe Spessore felpa utile	<b>± 9,0 mm</b>	Breedte Largeur Width Breite Altezza	<b>± 400 &amp; 500 cm</b>	Aantal noppen/m <sup>2</sup> Nombre de points/m <sup>2</sup> Number of knots/sqm Noppenzahl/m <sup>2</sup> Numero di punti/mq	<b>± 212760</b>
Poolinzetgewicht/m <sup>2</sup> Poids mis en oeuvre/m <sup>2</sup> Pile weight/sqm Poleinsatzgewicht/m <sup>2</sup> Peso felpa/mq	<b>± 1890 gr</b>	Totaal gewicht/m <sup>2</sup> Poids total/m <sup>2</sup> Total weight/sqm Poleinsatzgewicht/m <sup>2</sup> Peso totale/mq	<b>± 3080 gr</b>	EN 13501-1 Brandgedrag Comportement au feu Fire behaviour Brennverhalten Reazione al fuoco	<b>B<sub>fl</sub>-s1</b>	EN 1307-2004 Classificatie Classification Classification Klassifizierung Classificazione	<b>Class 33 Commercial Heavy</b>
DIN 52612 Warmtedoorlaatweerstand Résistivité thermique Thermal retention Wärmedurchlaßwiderstand Resistenza termica	<b>± 0,109 m<sup>2</sup>/kW</b>	TOG rating	<b>± 1,09</b>	ISO 105 B02 2000 Lichtechtheid Solidité à la lumière Lightfastness Lichtechtheid Solidità colori alla luce	<b>≥ 5</b>	ISO 105 E01 2002 Waterechtheid verkleuring Solidité à l'eau changement couleur Waterfastness change in colour Wasserechtheit Änderung der Farbe Solidità colori all'acqua cambio colore	<b>≥ 4-5</b>
ISO 105 E01 2002 Waterechtheid uitbloeding Solidité à l'eau dégorgement Waterfastness staining Wasserechtheit anbluten Solidità colori all'acqua sfumatura colore	<b>≥ 3-4</b>	ISO 105 X12 2001 Wrijftechtheid droog Solidité au frottement sec Rubbingfastness dry Reibungechtheit trocken Solidità colori allo sfregamento a secco	<b>≥ 4-5</b>	ISO 105 X12 2001 Wrijftechtheid nat Solidité au frottement humide Rubbingfastness wet Reibungechtheit nass Solidità colori allo sfregamento umido	<b>≥ 3-4</b>		

**NL** Eigen kleurkeuze in Wooltouch en Woolclass is mogelijk in samenspraak met ons designteam (in 400 cm en 500 cm breedte). Informeer voor minimum bestelhoeveelheid. **FR** Il est possible de choisir votre propre couleur en consultation avec notre service de conception (en 400 cm et 500 cm de largeur). Veuillez nous contacter pour la quantité minimale de commande. **E** Customised colours in Wooltouch and Woolclass are possible in assessment with our designteam (in 400 cm and 500 cm width). Please ask for minimum order quantity. **D** Sonderfarben in Woolclass und Wooltouch sind möglich nach vorheriger Rücksprache mit unserem Designteam (in 400 cm und 500 cm Warenbreite). Informieren Sie sich nach den Mindestabnahmemengen. **IT** Colori speciali nelle qualità Wooltouch e Woolclass sono realizzabili in collaborazione con il ns. ufficio tecnico (in altezza 400 & 500 cm). Richiedete i quantitativi minimi di produzione necessari.



Lano  
Zuidstraat 44  
8530 Harelbeke-Belgium  
t +32-56-65 40 00  
f +32-56-65 40 09  
marketing@lano.be  
www.lano.com



(±) These details are approximate. Complete specification details and associated certificates together with tolerances applying to the above can be provided upon request. We reserve the right to improve technical specifications without prior notice. Due to method of manufacture perfect pattern and/or colour matching cannot be guaranteed. The natural characteristics of woollen products result in shade variations & slight blemishes. They cannot be avoided without destroying the very nature of the product itself. In cut-pile carpeting, in rare cases, shading/pile reversal may occur without affecting its fitness for use. Shading/pile reversal can not be considered as a manufacturing or a material defect and will not affect the durability of the carpet. For other languages see: www.lano.com

# WOOLCLASS STANDARD quality

lano carpets naturally inspiring

## LANO

Flooring Solutions!

Fabricagemethode Technique de fabrication Manufacturing process Herstellungsverfahren Tecnica di fabbricazione	<b>tufted, 1/10" saxony</b>	Poolsamenstelling Nature du velours Pile composition Polmaterial Composizione felpa	<b>WO</b>	Tuftdoek Premier dossier Primary backing Trägermaterial Tela di supporto	<b>woven</b>	Rugtype Envers Secondary backing Rücken Sottofondo	<b>SB/DL</b>
Totale dikte Hauteur totale Total height Gesamthöhe Spessore totale	<b>± 8,8 mm</b>	Nuttige poolhoogte Hauteur de velours utile Effective pile height Tatsächliche Florhöhe Spessore felpa utile	<b>± 6,6 mm</b>	Breedte Largeur Width Breite Altezza	<b>± 400 &amp; 500 cm</b>	Aantal noppen/m <sup>2</sup> Nombre de points/m <sup>2</sup> Number of knots/sqm Noppenzahl/m <sup>2</sup> Numero di punti/mq	<b>± 200940</b>
Poolinzetgewicht/m <sup>2</sup> Poids mis en oeuvre/m <sup>2</sup> Pile weight/sqm Poleinsatzgewicht/m <sup>2</sup> Peso felpa/mq	<b>± 1365 gr</b>	Totaal gewicht/m <sup>2</sup> Poids total/m <sup>2</sup> Total weight/sqm Poleinsatzgewicht/m <sup>2</sup> Peso totale/mq	<b>± 2550 gr</b>	EN 13501-1 Brandgedrag Comportement au feu Fire behaviour Brennverhalten Reazione al fuoco	<b>B<sub>fl</sub>-s1</b>	EN 1307-2004 Classificatie Classification Classification Klassifizierung Classificazione	<b>Class 23 Domestic Heavy Class 32 Commercial General</b>
DIN 52612 Warmtedoorlaatweerstand Résistivité thermique Thermal retention Wärmedurchlaßwiderstand Resistenza termica	<b>± 0,136 m<sup>2</sup>/kW</b>	TOG rating	<b>± 1,36</b>	ISO 105 B02 2000 Lichtechtheid Solidité à la lumière Lightfastness Lichtechtheid Solidità colori alla luce	<b>≥ 5-6</b>	ISO 105 E01 2002 Waterechtheid verkleuring Solidité à l'eau changement couleur Waterfastness change in colour Wasserechtheit Änderung der Farbe Solidità colori all'acqua cambio colore	<b>≥ 4</b>
ISO 105 E01 2002 Waterechtheid uitbloeding Solidité à l'eau dégorgement Waterfastness staining Wasserechtheit anbluten Solidità colori all'acqua sfumatura colore	<b>≥ 4</b>	ISO 105 X12 2001 Wrijftechtheid droog Solidité au frottement sec Rubbingfastness dry Reibungechtheit trocken Solidità colori allo sfregamento a secco	<b>≥ 4</b>	ISO 105 X12 2001 Wrijftechtheid nat Solidité au frottement humide Rubbingfastness wet Reibungechtheit nass Solidità colori allo sfregamento umido	<b>≥ 4</b>		

**NL** Eigen kleurkeuze in Wooltouch en Woolclass is mogelijk in samenspraak met ons designteam (in 400 cm en 500 cm breedte). Informeer voor minimum bestelhoeveelheid. **FR** Il est possible de choisir votre propre couleur en consultation avec notre service de conception (en 400 cm et 500 cm de largeur). Veuillez nous contacter pour la quantité minimale de commande. **E** Customised colours in Wooltouch and Woolclass are possible in assessment with our designteam (in 400 cm and 500 cm width). Please ask for minimum order quantity. **D** Sonderfarben in Wooltouch and Wooltouch sind möglich nach vorheriger Rücksprache mit unserem Designteam (in 400 cm und 500 cm Warenbreite). Informieren Sie sich nach den Mindestabnahmemengen. **IT** Colori speciali nelle qualità Wooltouch e Woolclass sono realizzabili in collaborazione con il ns. ufficio tecnico (in altezza 400 & 500 cm). Richiedete i quantitativi minimi di produzione necessari.



Lano  
Zuidstraat 44  
8530 Harelbeke-Belgium  
t +32-56-65 40 00  
f +32-56-65 40 09  
marketing@lano.be  
www.lano.com



(±) These details are approximate. Complete specification details and associated certificates together with tolerances applying to the above can be provided upon request. We reserve the right to improve technical specifications without prior notice. Due to method of manufacture perfect pattern and/or colour matching cannot be guaranteed. The natural characteristics of woollen products result in shade variations & slight blemishes. They cannot be avoided without destroying the very nature of the product itself. In cut-pile carpeting, in rare cases, shading/pile reversal may occur without affecting its fitness for use. Shading/pile reversal can not be considered as a manufacturing or a material defect and will not affect the durability of the carpet. For other languages see: www.lano.com

**LANO**

Flooring Solutions!

Zuidstraat 44 · B-8530 Harelbeke  
t +32 56 65 40 00 · f +32 56 65 40 09  
marketing@lano.be · www.lano.com