

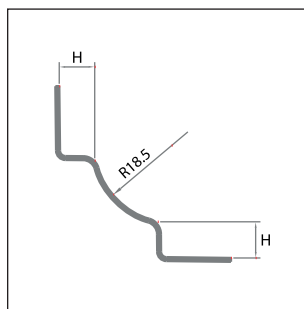
cerfix®



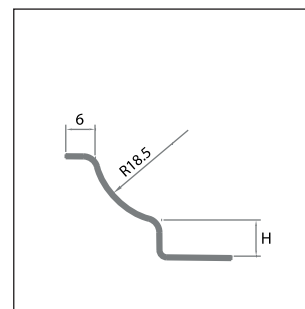
proround M
probord ILN



GIN/10



H=8/10 [mm]



H=12,5/15 [mm]

proround M

In ambienti quali ospedali, industrie alimentari, piscine, centri benessere e cucine industriali è richiesto un elevato livello di igiene. I nuovi modelli Proround M, aggiornati nel disegno e nella dotazione di nuovi pezzi speciali, rispondono completamente all'esigenza di favorire la necessaria manutenzione igienica proprio nelle giunzioni tra pavimenti e rivestimenti, nei punti dove normalmente si concentrano polvere e batteri.

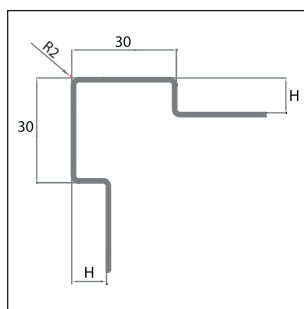
Proround M in acciaio inox garantisce inoltre un'ottima resistenza agli agenti chimici ed atmosferici ed è suggerito anche per applicazioni all'esterno.

In particolare la versione in qualità 1.4404 offre caratteristiche di superiore resistenza alla corrosione ed è quindi raccomandata per applicazioni in aree soggette a maggiori sollecitazioni chimiche (per esempio piscine ed industrie alimentari) e in zone di mare. Proround M è stato inoltre studiato per essere abbinato ai profili delle linee Probord ILN e Proangle Q in acciaio.

In environments such as hospitals, food industries, swimming pools, spas and industrial kitchens a high hygiene level is required. The new models Proround M, updated in design and equipped with new special pieces, completely satisfy the need to help the necessary hygienic maintenance just in the connections between walls and floors, in places where normally dust and bacteria have a high concentration. Moreover Proround M in stainless steel ensures excellent resistance to chemical and atmospheric agents and it is also recommended for outdoor applications. In particular, the version with quality 1.4404 offers features of superior corrosion resistance and is therefore recommended for applications in areas subjected to greater chemical stress (e.g. swimming pools and food industries) and in sea areas. Proround M was also designed to be matched with the profiles of lines Probord ILN and Proangle Q in stainless steel.



ILN/100



H=8/10/12,5 [mm]

probord ILN

Il nuovo Probord ILN è un profilo di protezione studiato per gli angoli esterni di rivestimenti in ceramica.

Particolarmente indicato per applicazioni in ambienti quali ospedali, industrie alimentari, piscine, centri benessere e cucine industriali è consigliato anche per applicazioni all'esterno.

La versione in qualità 1.4404 offre caratteristiche di superiore resistenza alla corrosione ed è quindi raccomandata per applicazioni in aree soggette a maggiori sollecitazioni chimiche (per esempio piscine ed industrie alimentari) e in zone di mare.

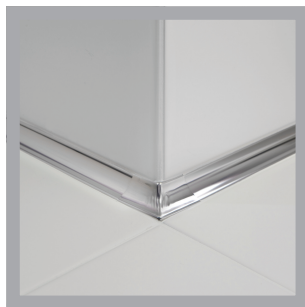
The new Probord ILN is a profile designed to protect the outside corners of wall tiles.

Particularly suitable for applications in environments such as hospitals, food industries, swimming pools, spas and industrial kitchens is also recommended for outdoor applications.

The version with quality 1.4404 offers features of superior corrosion resistance and it is therefore recommended for applications in areas subjected to greater chemical stress (e.g. swimming pools and food industries) and in sea areas.



GIN/10 + ILN/100



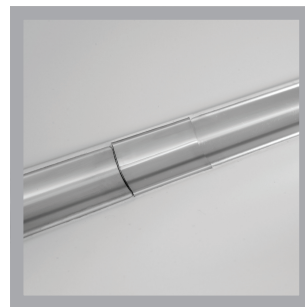
angolo esterno
outside corner



angolo interno
inside corner



angolo triassiale
triaxial corner



giunzione
junction

profili - profiles

		H [mm]	8	10	12,5	15
		lunghezza [cm] - length [cm]	270			
acciaio inox - stainless steel						
acciaio inox 1.4301 - stainless steel 1.4301			GIN/8	GIN/10	GIN/12	GIN/15
	euro pz - euro/pc	95046	95047	95048	95049	95049
	euro m - euro/m	44,82	45,81	46,79	48,41	48,41
acciaio inox 1.4301 satinato - satin finish stainless steel 1.4301			GINS/8	GINS/10	GINS/12	
	euro pz - euro/pc	95050	95051	95052		
	euro m - euro/m	52,92	53,91	54,89		
acciaio inox 1.4404 - stainless steel 1.4404			GINX/8	GINX/10	GINX/12	
	euro pz - euro/pc	95054	95055	95056		
	euro m - euro/m	54,27	55,26	56,40		
		conf. - pack	10			
		sconf. +10% - partial pack. +10%	SI* - YES*			

angolo esterno-interno, angolo triassiale, giunzione - outside-inside corner, triaxial corner, junction

		angolo esterno-outside corner	angolo interno-inside corner	angolo triassiale-triaxial corner	giunzione-junction
acciaio inox - stainless steel					
acciaio inox 1.4301 - stainless steel 1.4301		GTIN/E	GTIN/I	GTIN/T	GTIN/G
	euro pz - euro/pc	95059	95058	95060	95061
		5,80	5,80	5,80	5,80
acciaio inox 1.4301 satinato - satin finish stainless steel 1.4301		GTINS/E	GTINS/I	GTINS/T	GTINS/G
	euro pz - euro/pc	95063	95062	95064	95065
		7,80	7,80	7,80	7,80
acciaio inox 1.4404 - stainless steel 1.4404		GTINX/E	GTINX/I	GTINX/T	GTINX/G
	euro pz - euro/pc	95067	95066	95068	95069
		6,40	6,40	6,40	6,40
		conf. - pack	10		
		sconf. +10% - partial pack. +10%	SI* - YES*		

profili - profiles

		H [mm]	8	10	12,5
		lunghezza [cm] - length [cm]	270		
acciaio inox - stainless steel					
acciaio inox 1.4301 - stainless steel 1.4301			ILN/80	ILN/100	ILN/125
	euro pz - euro/pc	94997	94998	94998	94999
	euro m - euro/m	56,70	59,67	62,64	23,20
acciaio inox 1.4301 satinato - satin finish stainless steel 1.4301			ILNS/80	ILNS/100	ILNS/125
	euro pz - euro/pc	94984	94985	94986	94986
	euro m - euro/m	67,50	70,47	73,44	27,20
acciaio inox 1.4404 - stainless steel 1.4404			ILNX/80	ILNX/100	ILNX/125
	euro pz - euro/pc	94987	94988	94988	94989
	euro m - euro/m	86,40	89,37	92,34	34,20
		conf. - pack	5		
		sconf. +10% - partial pack. +10%	SI - YES		

* prodotto confezionato singolarmente - item individually packed



Profilpas S.p.A.
via Einstein, 38
35010 CADONEGHE (PADOVA) ITALY

TEL. +39 049 8878411 - 8878412
FAX +39 049 706692

e-mail: info@profilpas.com

www.profilpas.com