

# NÁVOD K INSTALACI C338B

ORAC<sup>®</sup>  
DECOR

UM307 - 06/2023



Kompatibilní produkty:



C338



C338A



WWW.ORACDECOR.COM  
>> INSTALACE

1

## Jste připraveni?



### ATMOSFÉRA

**Podmínky skladování a instalace:** Skladujte profily a lepidla při pokojové teplotě a před instalací vyčkejte 24 hodin.  
Opslag- en plaatsingsvoorwaarden: Plaats profielen en lijmen 24 uur vóór de installatie op kamertemperatuur.  
**Podmínky instalace a skladování:** Skladujte profily a pouzdra 24 hodin před jejich umístěním při okolní teplotě. Lager- und Installationsbedingungen: V případě, že je to nutné, je třeba provést montáž: Profile und Kleber 24 Stunden vor Verlegung bei Zimmertemperatur lagern.  
Condiciones de almacenamiento y de instalación: Colocar molduras y adhesivos en el lugar 24 horas antes de la aplicación.  
Condizioni di stoccaggio e di installazione: conservare profili e adesivi a temperatura ambiente e attendere 24 ore prima dell'installazione.

## Jste připraveni? Připravit? Jdi!

✓ INSTALACE  
ZÁRUKA

### POVRCH



**Bez prachu**  
Stofvrij  
Sans poussière  
Staubfrei  
Libre de polvo  
Prvi di polvere  
Удалите пыль



**Pískování a mytí povrchu**  
Schuur en reinig de ondergrond  
Poncez et nettoyez la surface  
Schleifen und reinigen Sie den Untergrund  
Superficie lisa y limpia  
Superficie carteggiata e pulita  
Очистите поверхность



**Ploché stěny a stropy**  
Vlakke wand en plafond  
Mur et plafond plats  
Plane Wand und Decke  
Paredes y techos lisos  
Pareti e soffitti  
Vyrovnejte se se svými  
stěnami a potolky



**Suchý**  
Droog  
Sec  
Trocken  
Seco  
Asciutto  
Vysušte



**Žádné mazivo**  
Vetvrij  
Sans graisse  
Fettfrei  
Sin grasa  
Assenza di grasso  
Обезжирьте

2

## Set?

### LEPIDLA DECOFIX

Online glue calculator  
Online lijmcalculator  
Calculateur de colle en ligne  
Online Kleberrechner  
Calculadora de adhesivos online  
Calcolatore di colla online  
Калькулятор клея

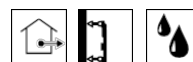


**Vnitřní, porézní a suchý povrch**  
Binnen, poreuze en droge ondergronden  
Pose à l'intérieur, surfaces poreuses, pièces non humides  
Innen, poröse/saugfähig, und trockene Untergründe  
Interior, superficies porosas y secas  
Superficie interna, porosa e asciutta  
Для внутренних работ, пористых и сухих поверхностей



**Heavy profiles**  
Zware lijsten  
Grandes moulures  
Grosse Profilen  
Perfiles pesados  
Profili pesanti  
Тяжёлые профили

nebo  
oz  
ou  
oder  
o  
oppure  
nebo



**Vnější, neporézní nebo vlhký povrch**  
Buiten, niet-poreuze of vochtige ondergronden  
Pose à l'extérieur, surfaces non poreuses ou environnement humide  
Außen, nicht-poröser/saugfähige Untergrund oder Feuchträume  
Exterior, superficies no porosas o ambientes húmedos  
Superficie esterna non porosa o umida  
Pro vnější pracovníky, nepřítých или влажных профилей



**Těsnění stěny/stropu**  
Verbinding muur/plafond  
Collage mur/plafond  
Verbindung Wand/Decke  
Adherencia techos/paredes  
Collante per parete/soffitto  
Стены/потолки

**DecoFix Pro**  
Silné akrylátové instalační lepidlo na vodní bázi

FDP500 310 ml > 7 - 8 m  
10,5 oz > 23 - 26 stop  
FDP600 4200 ml > 65 - 110 m  
142 oz > 213 - 361 ft

nebo  
z  
ou  
oder  
o  
oppure  
nebo

### DecoFix Power

Velmi silné instalační lepidlo na bázi MS-polymeru

FDP700 290 ml > 7 - 8 m  
9,8 oz > 23 - 26 stop



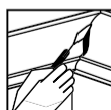
**Spoje mezi výlisky**  
Verbinding tussen profielen  
Spoje mezi profily  
Nahtverbindungen zwischen Profilen  
Uniones de los perfiles  
Giunte tra i profili  
Стыки между профилями



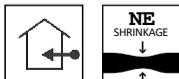
### DecoFix Ultra

Bílé lepidlo na bázi polymerů

FX400 270ml > min. 80 m  
9,13 oz > min. 262 ft



**Finish seams with DecoFiller**  
Werk naden af met DecoFiller  
Finissez les coutures avec DecoFiller  
Nähte mit DecoFiller versiegeln  
Acabar las costuras con DecoFiller  
Rifinire le giunte con DecoFiller  
Придите si vybrat z nabídky DecoFiller



### DecoFiller

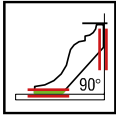
Lehká akrylová výplň připravená k použití

FL300 310 ml > 30 m  
10,5 oz > 98 ft

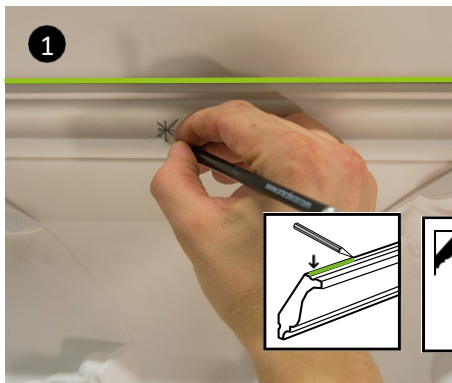


POUZE PLNÁ ZÁRUKA S DECOFIXEM  
VOLLEDIGE GARANTIE ENKEL BIJ GEBRUIK VAN DECOFIX  
GARANTIE TOTALE UNIQUEMENT AVEC COLLE DECOFIX  
VOLLSTÄNDIGE GARANTIE NUR BEI DER VERWENDUNG VON DECOFIX  
GARANTÍA COMPLETA SÓLO SI SE UTILIZA DECOFIX  
GARANZIA COMPLETA SOLO CON DECOFIX

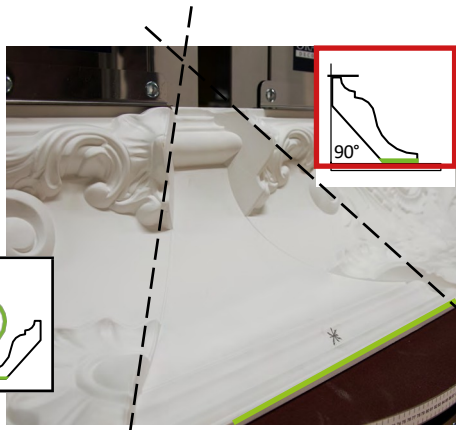
**Podívejte se také na obecné pokyny pro montáž** | Zie ook de algemene instructies voor montage  
| Voir aussi les instructions générales pour montage | Siehe auch allgemeine Instruktionen für  
Montage | Ver instrucciones generales para montage | Vedi anche le istruzioni generali  
per il montaggio |



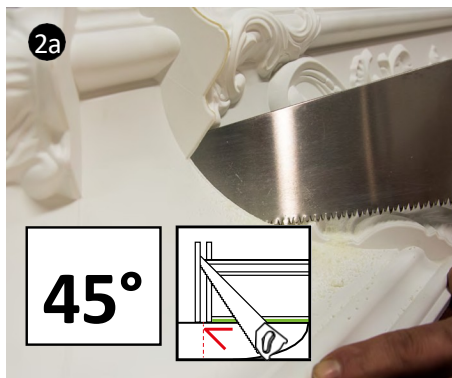
**Přiložte rovnou ke stěnám pokosnice** | Plaats vlak tegen de kanten van de verstekbak | Placer à plat contre les côtés de la boîte à onglets | Flach gegen die Seiten der Gehrungslade legen | Colóquelo plano contra los lados de la caja de ingletes | Posizionare in piano e contro i lati della mitra di taglio



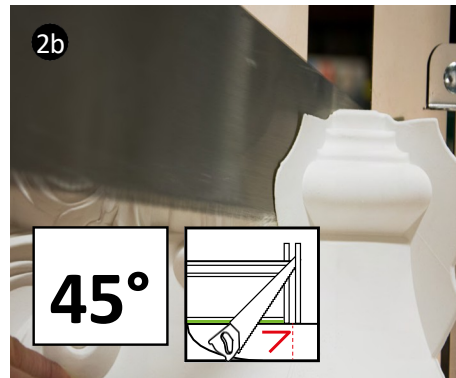
**Označení strany stropu** | Markeer de plafondzijde | Marquez le côté du plafond | Markierung der Deckenseite | Marque el lado del techo | Indicare il lato del soffitto | Разметка стороны потолка



**Horní okraj lišty vždy přiložte ke spodní části pokosnice.** | Plaats altijd de bovenrand van de kroonlijst tegen de bodem van de verstekbak | Posez toujours le bord supérieur de la corniche sur le fond de la boîte à onglets | Legen Sie die obere Kante der Leiste immer auf den Boden der Gehrungslade | Coloca siempre el borde superior de la moldura en el fondo de la caja de ingletes | Appoggiare sempre il bordo superiore del rivestimento sul fondo della scatola per la mitria | Всегда кладите верхний край наличника на нижнюю часть торцовочной коробки



**Vnitřní roh vlevo** | Binnenhoek links | Coin intérieur gauche | Innenecke links | Esquina interior izquierda | Angolo interno sinistro | внутренний угол слева



**Vnitřní pravý roh** | Binnenhoek rechts | Coin intérieur droit | Innenecke rechts | Esquina interior derecha | Angolo interno destro | внутренний угол справа



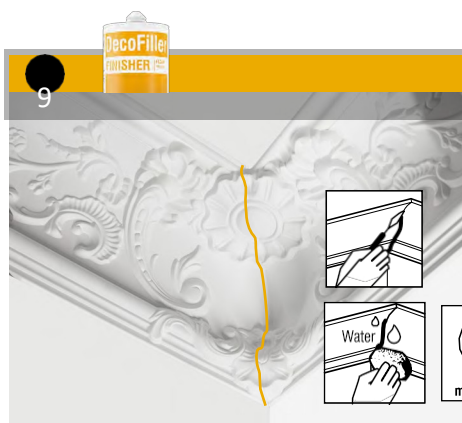
# NÁVOD K INSTALACI C338B



**Naneste DecoFix Power na celý povrch** | Breng DecoFix Power aan over het volledig lijmoppervlak | Appliquez DecoFix Power sur toute la surface dédiée | Bringen Sie DecoFix Power an auf der gesamten Klebefläch | Aplicar DecoFix Power sobre toda la superficie de adhesión | Applicare DecoFix Power su tutta la superficie di incollaggio



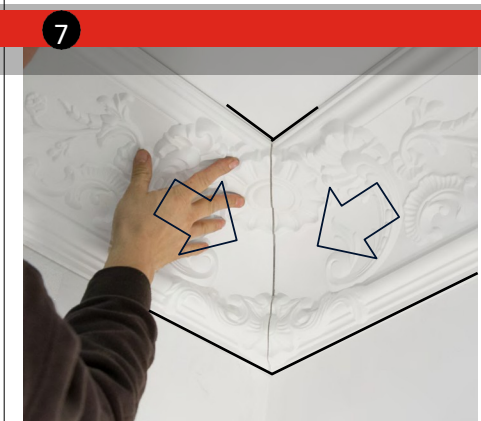
**Použijte DecoFix Ultra v každém rohu** | Gebruik DecoFix Ultra in elke naad | Utilisez DecoFix Ultra pour chaque joint | Verwenden Sie DecoFix Ultra bei jeder Naht | Utilice DecoFix Ultra en todas las juntas | Utilizzare DecoFix Ultra su tutti i giunti



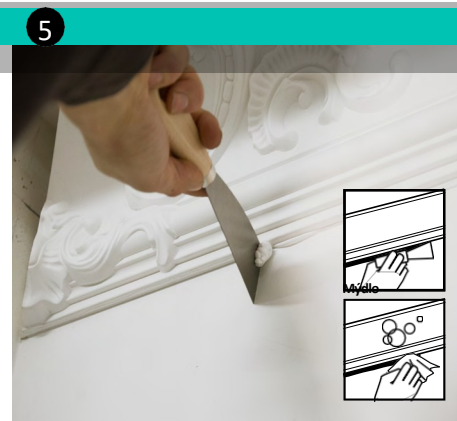
**Použijte DecoFiller k vyhlazení viditelných spár** | Gebruik DecoFiller om de zichtbaarheid van de naden te verminderen | Utilisez DecoFiller pour dissimuler les joints visibles | Verwenden Sie DecoFiller um die Stoßstellen zu spachteln | Utilice DecoFiller para alisar las juntas visibles | Utilizzare DecoFiller per lisciare le giunzioni visibili



**Pevně ztlačte** | Duw stevig aan | Pressez fermement | Fest andrücken | Presione bien | Premere con forza



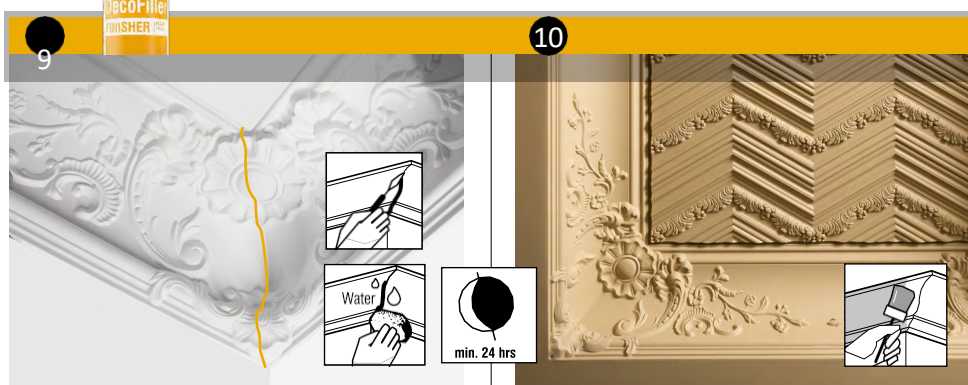
**Pevně ztlačte** | Duw stevig naar elkaar toe | Poussez fermement | Fest aneinander drücken | Presione con firmeza | Premere con forza



**DecoFix Power: odstranění pomocí mýdlového roztoku** | Verwijder met zeepoplossing | Éliminer avec solution savonneuse | Entfernen mit Seifenlösung | Eliminar con agua y jabón | Rimuovere con acqua e sapone



**Přebytečné lepidlo očistěte malířským nožem a mýdlovou vodou do 10 minut, po aplikaci** | Reinig overtollige lijm met een schildersmesje en zeepwater binnen 10 minuten na het aanbrengen | Nettoyez l'excédent d'adhésif à l'eau savonneuse dans les 10min après l'application | Überschüssigen Klebstoff innerhalb von 10 Minuten nach dem Auftragen mit einem Malmesser und Seifenlauge entfernen | Limpiar el exceso de adhesivo con una espátula y agua jabonosa en los 10 min siguientes a la aplicación | Rimuovere l'adesivo in eccesso con un coltello da pittura e acqua saponata per l'indurimento



**Natírání lišt** | Schilder de lijst | Peindre la corniche | Die Eckleiste streichen | Pinte la moldura | Verniciare la modanatura